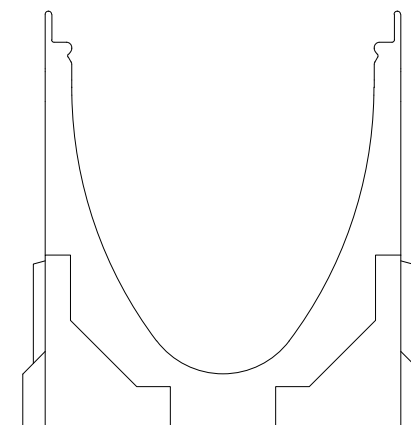
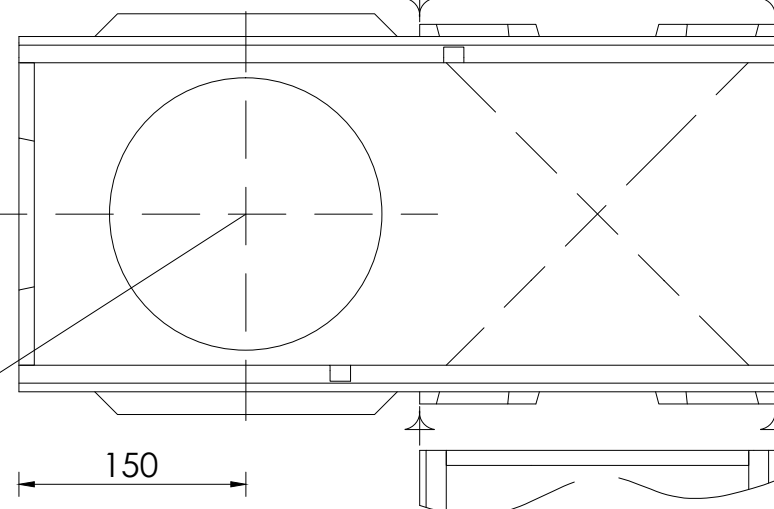
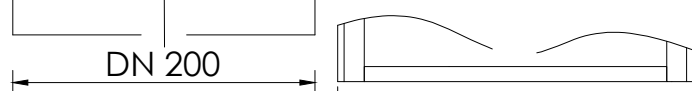
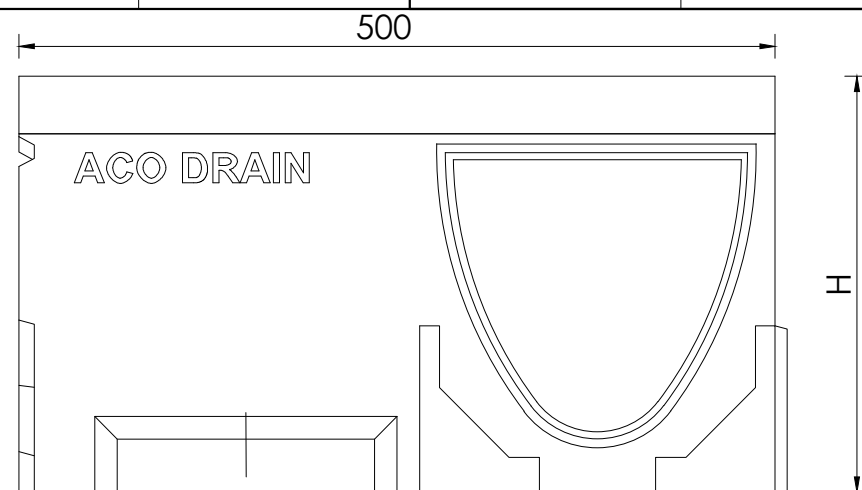


Sezione di uscita



Sezione di ingresso

Nota

- Canale tipo 15.2 - H 350 mm
- Con guarnizione a labbro integrata a tenuta stagna
- Corpo canale con preforma laterale per collegamenti angolari, a "T", a croce

<u>Material / Materiali</u> Channel : Calcestruzzo polimerico Grating :		<u>Weight / Peso</u> Channel : 25,9 kg Grating :	
<u>Load Class / Classe di Carico</u> A 15 - E 600		<u>Norme / Norma</u> UNI EN 1433	
<u>Date of / Data di :</u> Emis : Rev : 03/11/2014	<u>Tecnical Office</u> Ing. Marco Pizzi	<u>Art. num.</u> 13263	
<u>Description / Descrizione :</u> Corpo canale Multiline V 200 con telaio integrato in acciaio inox - tipo 15.2			



Aco Passavant S.p.a.
Via Beviera, n° 41
42011 Bagnolo in Piano
Reggio Emilia - Italy

Tel. 0039/0522/958111
E-mail : tecnico@aco.it
www.aco.it

The drawing is property of company **ACO Passavant Spa** and must not be neither copied nor used for other unauthorized purposes.

L'elaborato è di proprietà dell'azienda **ACO Passavant Spa** e non può essere nè copiato e nè usato per altri scopi non autorizzati.

Projections/Proiezioni :
ISO-E



Designer / Disegnatore : Geom. Carmine Giuliani

Scale / Scala
1: 5 (A4)