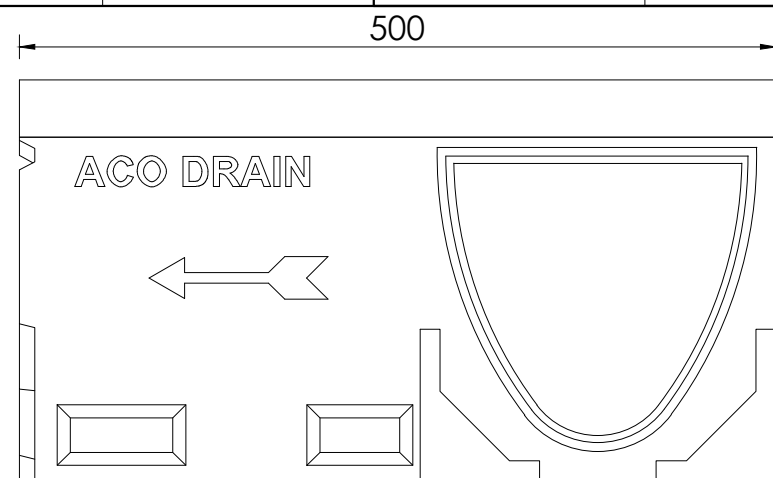
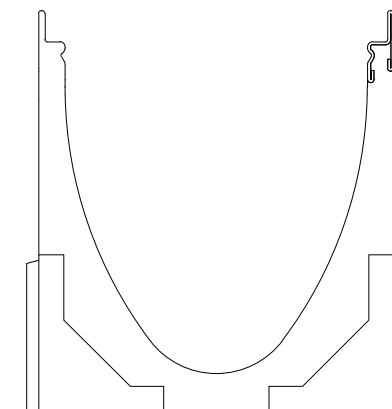


Sezione di uscita

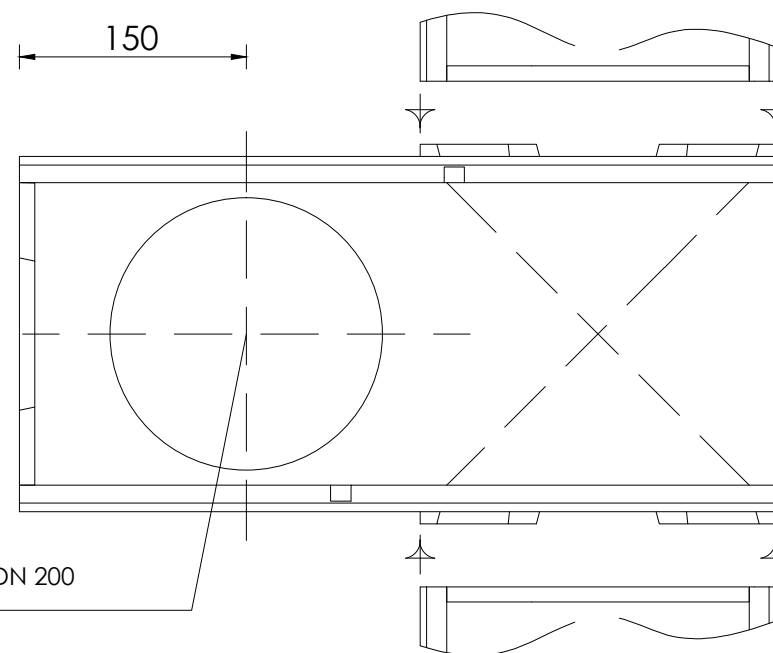


150

H



Sezione di ingresso



251

Con preforma per scarico verticale DN 200

Nota

- Canale tipo 20.1 - H 365 mm
- Corpo canale con preforma laterale per collegamenti angolari, a "T", a croce
- Con preforma per scarico verticale DN 200

<u>Material / Materiali</u> Channel : Calcestruzzo polimerico Grating :		<u>Weight / Peso</u> Channel : 27,4 kg Grating :		 <div>Aco Passavant S.p.a. Via Beviera, n° 41 42011 Bagnolo in Piano Reggio Emilia - Italy</div> <div>Tel. 0039/0522/958111 E-mail : tecnico@aco.it www.aco.it</div>	
<u>Load Class / Classe di Carico</u> A 15 - E 600		<u>Norme / Norma</u> UNI EN 1433			
<u>Date of / Data di :</u> Emis : Rev : 03/11/2014	<u>Technical Office</u> Ing. Marco Pizzi	<u>Art. num.</u> 13272		The drawing is property of company ACO Passavant Spa and must not be neither copied nor used for other unauthorized purposes.	L'elaborato è di proprietà dell'azienda ACO Passavant Spa e non può essere nè copiato e nè usato per altri scopi non autorizzati.
<u>Description / Descrizione :</u> Corpo canale Multiline V 200 con telaio integrato in acciaio inox - tipo 20.1				<u>Designer / Disegnatore :</u> Geom. Carmine Giuliani	<u>Projections/Proiezioni :</u> ISO-E 
				<u>Scale / Scala</u> 1: 5 (A4)	