



3 ACO DRAIN Monoblock RD

COLLECT:
Raccogliere e convogliare



ACO DRAIN Monoblock RD – Canali di drenaggio monolitici per carichi elevati

Monoblock RD 100	Canale	P. 78
	Canale con griglia d'ispezione	P. 79
	Elemento d'ispezione	P. 79
	Pozzetto di scarico	P. 80
	Accessori per canale	P. 80
Monoblock RD 150	Canale	P. 81
	Canale con griglia d'ispezione	P. 82
	Elemento d'ispezione	P. 82
	Pozzetto di scarico	P. 83
	Accessori per canale	P. 83
Monoblock RD 200	Canale	P. 84
	Canale con griglia d'ispezione	P. 85
	Connettore di canali	P. 85
	Elemento d'ispezione	P. 86
	Pozzetto di scarico	P. 86
	Accessori per canale	P. 87
Monoblock RD 300	Canale	P. 88
	Elemento d'ispezione	P. 88
	Pozzetto di scarico	P. 89
	Accessori per canale	P. 89



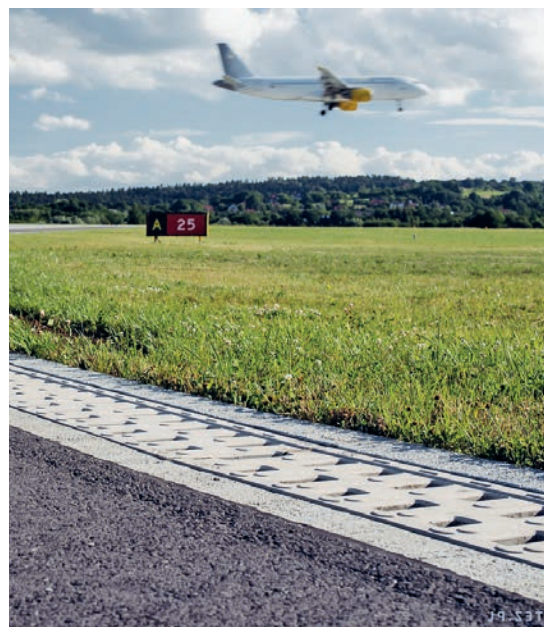
Dichiarazioni di prestazione su:
www.aco.it/download/dop-e-certificati/

Monoblock: il sistema di canali monolitico in calcestruzzo polimerico

ACO DRAIN® Monoblock RD è un sistema di canali dalla caratteristica struttura monolitica con griglia incorporata in un blocco unico.

Nasce da un metodo produttivo altamente innovativo che consente di lavorare il calcestruzzo polimerico, materiale di comprovata affidabilità e robustezza, in pezzi unici che non necessitano di saldature o ulteriori interventi.

Tale struttura monolitica garantisce la massima sicurezza e stabilità in qualsiasi applicazione, in particolare in aree soggette a traffico veicolare intenso, sia misto che pesante, e lungo le autostrade.



Studiato per aree soggette a traffico molto intenso, il canale **Monoblock RD** rappresenta una garanzia di stabilità e robustezza per la canalizzazione in linea di autostrade e vie di scorrimento ad alta densità di traffico.

L'ambiente ideale per questi canali è tuttavia costituito da piazzali per container e terminal di aeroporti che condividono la medesima caratteristica: traffico pesante fortemente dinamico. Scenari analoghi sono costituiti dagli ambienti stradali caratterizzati da traffico ad alta velocità, come piste di Formula 1, piste test per vetture stradali e sportive, oppure traffico molto pesante, come le autostrade.

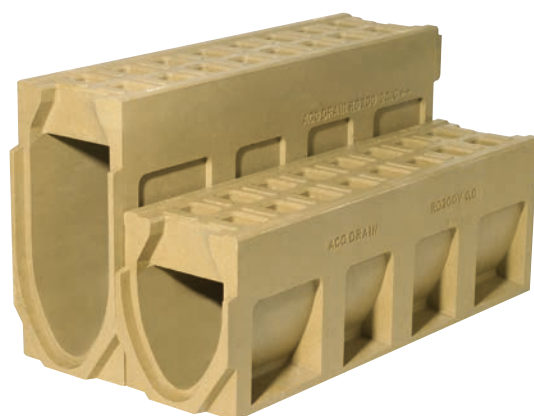
Le ampie dimensioni delle fessure d'ingresso per le classi di carico A 15 e B 125 non lo rendono invece adatto all'uso in aree pedonali, dove si consiglia il Monoblock PD.

Monoblock RD è disponibile in diverse altezze e con luce netta da 100, 150 e 200 mm.

E' certificato per classi di carico D 400, E 600, F 900 secondo la UNI EN 1433.

Applicazioni tipiche

- Drenaggio trasversale e longitudinale di autostrade e strade a doppia carreggiata
- Aeroporti
- Piste di Formula 1
- Centri di movimentazione container
- Aree industriali
- Parcheggi per camion
- Piazzali logistici
- Aree di rifornimento e di sosta



I vantaggi del sistema



Vantaggi durante l'installazione

■ Economicità:

Grazie al calcestruzzo polimerico con cui è costruito, altamente stabile, la quantità di calcestruzzo per i supporti posteriori laterali può essere notevolmente ridotta durante l'installazione di questo sistema.

■ Stabilità:

Grazie alla costruzione monolitica senza giunto adesivo, il canale monoblocco rimane stabile anche quando sottoposto a carichi estremi. Rispetto ai sistemi incollati, nessuna parte superiore e inferi-

ore può staccarsi l'una dall'altra. Non sono necessari rinforzi durante la posa e i rivestimenti superficiali possono essere lavorati senza scivolare.

■ Leggerezza:

Sulla base dell'elevata resistenza del materiale, i pesi costruttivi nei sistemi monoblocco sono notevolmente inferiori rispetto a prodotti in calcestruzzo comparabili. Il peso ridotto del prodotto abbatte anche i costi di trasporto e installazione. Non sono necessarie apparecchiature aggiuntive durante la posa dei canali.

I vantaggi del sistema

■ Manufatto monolitico:

Monoblock soddisfa tutte le classi di carico della norma EN 1433.

■ Semplice e chiaro:

Tutte le esigenze applicative possono essere risolte con pochi elementi di sistema.

■ Versione con fori per l'applicazione su asfalto drenante



Vantaggi della manutenzione

■ Sistema antiruggine:

Gli elementi canale sono realizzati completamente in calcestruzzo polimerico; la componente estetica non è compromessa dalla corrosione delle coperture dopo l'installazione.

■ Aspetto e funzionalità duraturi:

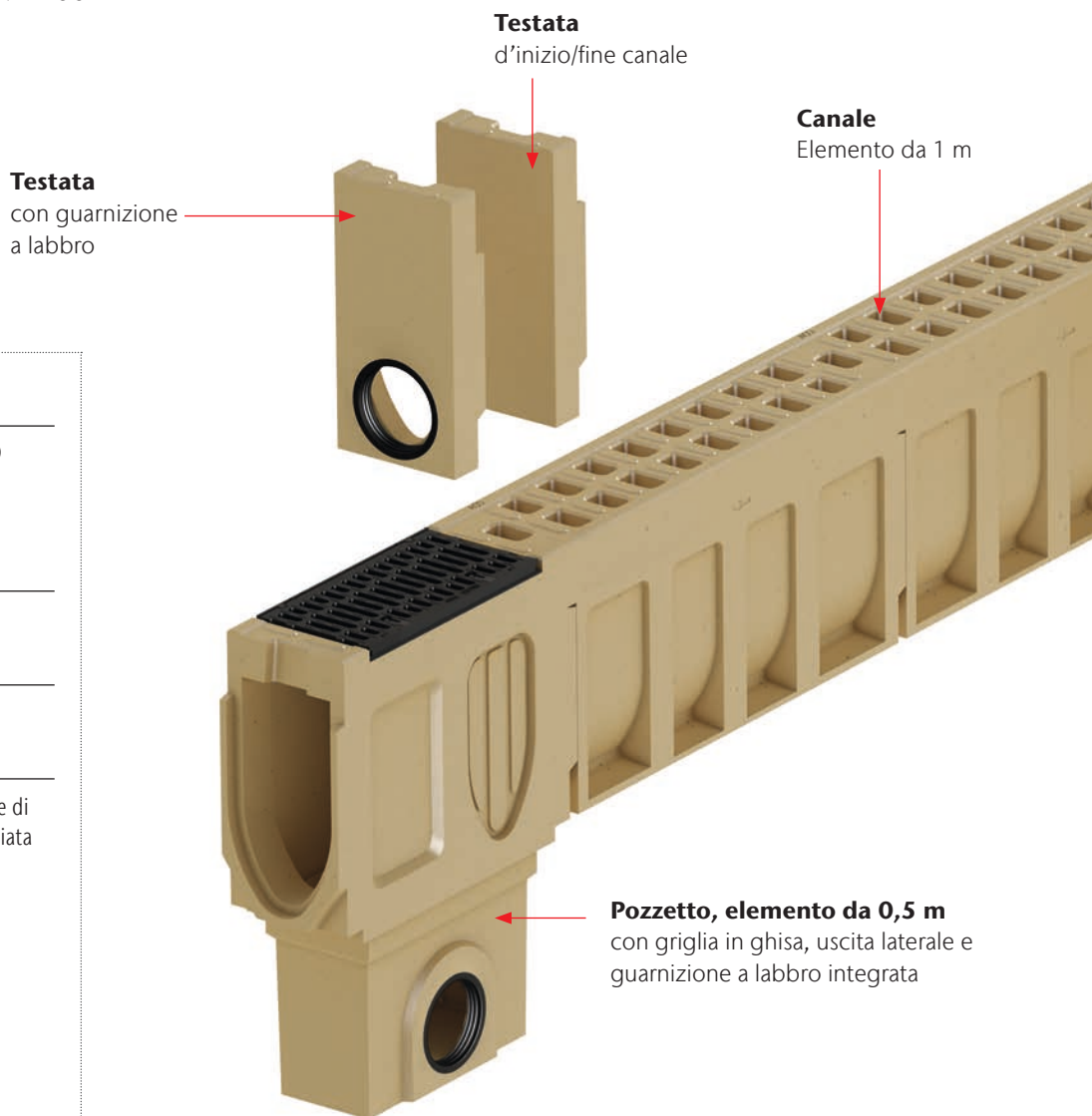
Le griglie e i telai utilizzati per i pozzetti e gli elementi d'ispezione necessari sono realizzati in ghisa-GJS, rivestiti in KTL e dotati di un meccanismo di bloccaggio sicuro per il traffico e senza viti.

■ Pulizia semplice:

La pulizia dei canali può essere effettuata ad alta pressione, ma anche a bassa pressione.

Descrizione del sistema

Qui raffigurato nella versione RD 100 V



Classi di carico

- A 15 ■ C 250 ■ E 600
- B 125 ■ D 400 ■ F 900

secondo norma EN 1433

Larghezze nominali

100, 200, 300

Materiale

Calcestruzzo polimerico

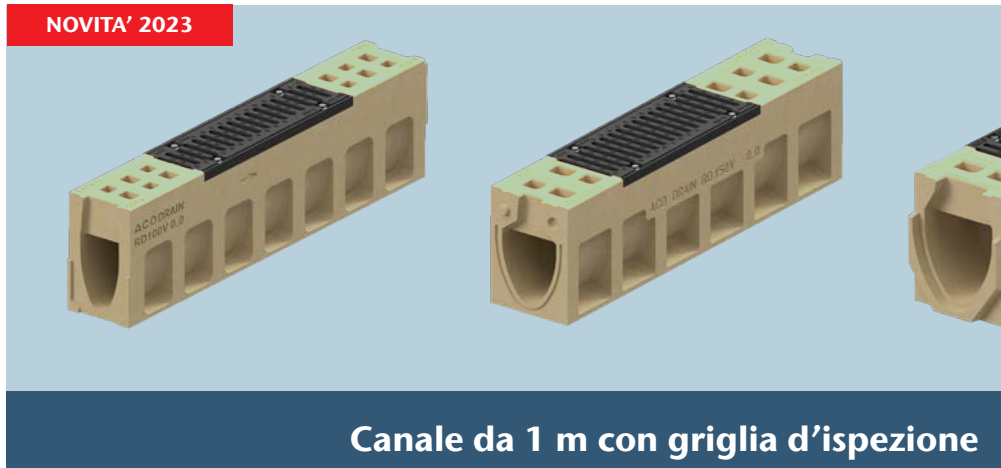
Ambiti di applicazione

- Drenaggio trasversale e longitudinale di autostrade e strade a doppia carreggiata
- Aeroporti
- Piste di Formula 1
- Centri di movimentazione container
- Aree industriali
- Parcheggi per camion
- Piazzali logistici
- Aree di rifornimento e di sosta

Nuovo canale con griglia d'ispezione

- Elementi monoblocco con griglia d'ispezione a ponte in ghisa GJS
- sistema di fissaggio della griglia: quattro bulloni
- lunghezza 1000 mm, altezza 0.0
- disponibili per sistemi Monoblock RD V100, RD V150 e RD V200
- certificati per classi di carico D 400 ed F 900

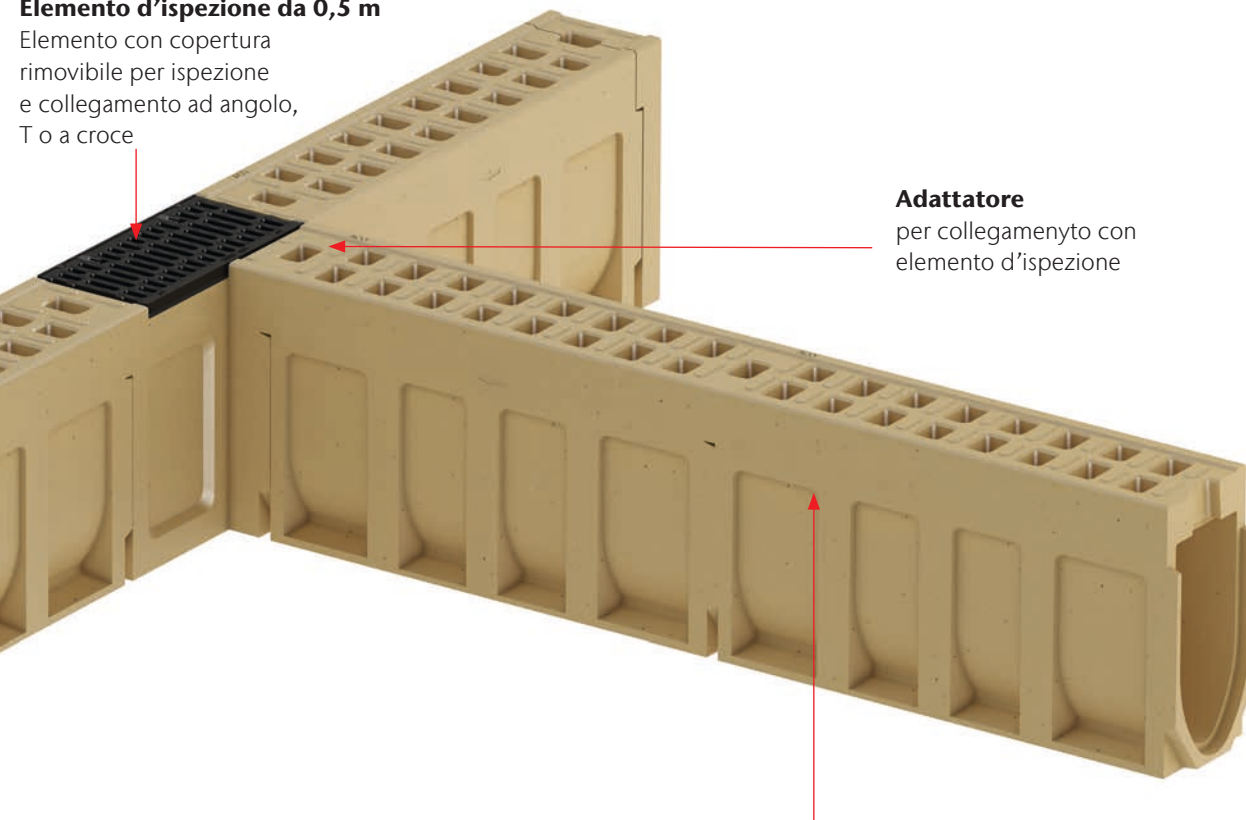
NOVITA' 2023



Canale da 1 m con griglia d'ispezione

Elemento d'ispezione da 0,5 m

Elemento con copertura
rimovibile per ispezione
e collegamento ad angolo,
T o a croce

**Adattatore**

per collegamento con
elemento d'ispezione

Fori laterali opzionali

per asfalto a poro aperto

**Nuovo canale con griglia d'ispezione e fori per asfalto drenante**

■ Per la gamma RD V200, il nuovo canale con griglia d'ispezione è stato realizzato anche nella versione con fori laterali, indicata per tutte le applicazioni dove venga utilizzato asfalto a poro aperto come strato superiore.

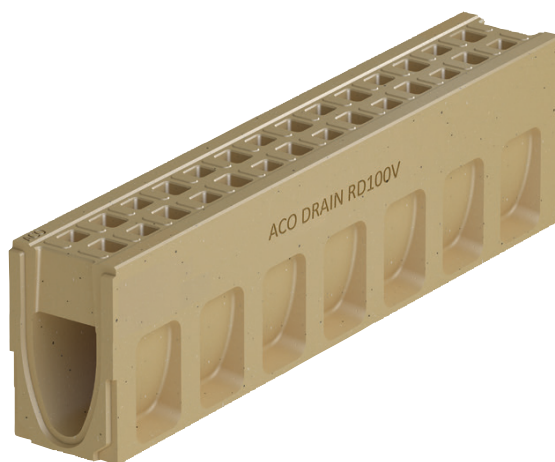


Solo per RD V200

Monoblock RD 100 V

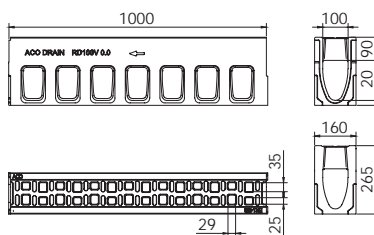
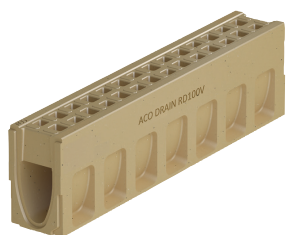
Informazioni sul prodotto

- In calcestruzzo polimerico
- Con sezione a V
- Larghezza nominale 100 mm; larghezza esterna 160 mm
- Sistema monolitico senza griglia
- Con giunto di sicurezza ACO DRAIN (GS) per la tenuta stagna
- Classe di carico fino alla F 900 secondo UNI EN 1433
- Elemento d'ispezione e pozzetto con telaio e griglia in ghisa GJS, fissaggio senza viti
- Colore: naturale



Canale RD 100 V

Lunghezza 1000 mm, larghezza 160 mm



Tipo	Lung. L [mm]	Larg. [mm]	Alt. [mm]	Sup. di drenag. [cm ² /m]	Peso [kg/pz]	Pz/Pal	Cod. art.	Euro/pz
Canale standard								
0.0	1000	160	265	308	50,00	20	75300	138,90
Canale con fori per asfalto drenante								
0.0	1000	160	265	308	50,00	20	75306	145,76

Canale con griglia d'ispezione RD 100 V, lunghezza 1000 mm

Larghezza 160 mm

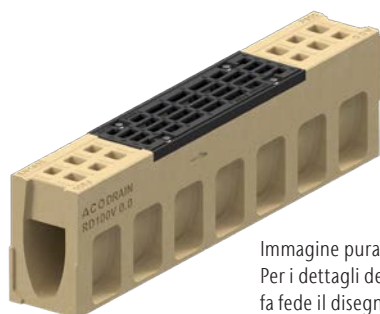
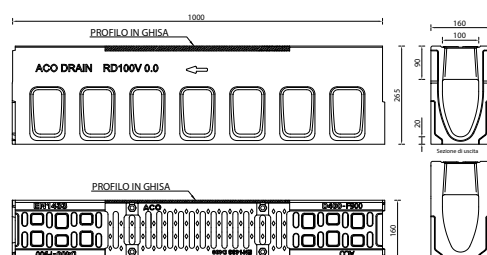


Immagine puramente rappresentativa.
Per i dettagli della griglia,
fa fede il disegno tecnico.



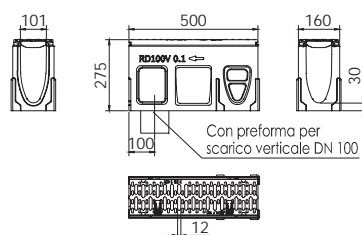
Tipo	Lung. L	Larg.	Alt.	Classe di carico	Sup. di drenag.	Peso	Pz/Pal	Cod. art.	Euro/pz
	[mm]	[mm]	[mm]		[cm ² /m]	[kg/pz]			

Canale con griglia d'ispezione in ghisa GJS

0.0	1000	-	155	D400	309	49,00	20	804358	155,56
0.0	1000	-	155	F900	309	51,80	20	804359	165,38

Elemento d'ispezione RD 100 V

Lunghezza 500 mm, larghezza 160 mm



Tipo	Lung. L	Larg.	Alt.	Sup. di drenag.	Peso	Pz/Pal	Cod. art.	Euro/pz
	[mm]	[mm]	[mm]	[cm ² /m]	[kg/pz]			

Elem. Ispezione. Con guarnizione a labbro integrata DN 100 e preforma laterale per collegamenti angolari, a "T" e a croce.

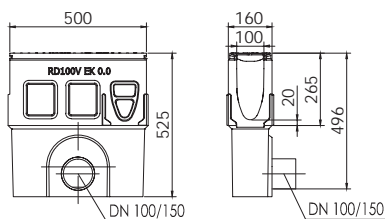
0.1	500	160	275	380	25,30	10	10778	184,40
-----	-----	-----	-----	-----	-------	----	-------	--------

Elem. Ispezione. Con preforma per scarico verticale DN 100 e preforma laterale per collegamenti angolari, a "T" e a croce.

0.1	500	160	275	380	25,80	10	10775	183,28
-----	-----	-----	-----	-----	-------	----	-------	--------

Pozzetto di scarico RD 100 V

Lunghezza 500, larghezza 160



Descrizione	Tipo	Lung. L	Larg.	Alt.	Sup. di drenag.	Peso	Pz/Pal	Cod. art.	Euro/pz
		[mm]	[mm]	[mm]	[cm ² /m]				
Pozzetto con telaio e griglia Drainlock in ghisa GJS; con secchio raccogli fanghi	DN 100	500	160	525	380	55,00	10	10769	260,40
	DN 150	500	160	525	380	55,00	10	10772	269,20

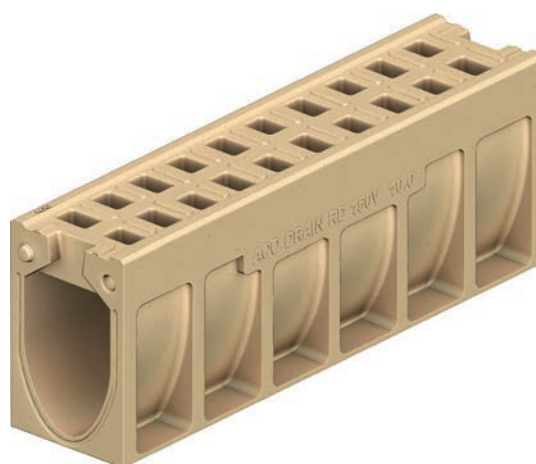
Accessori per canale RD 100 V

Immagine	Descrizione	Lunghezza	Larghezza	Altezza	Peso	Cod. art.	Euro/pz
		[mm]	[mm]	[mm]			
	Testata combinata per inizio/ fine canale	-	160	265	1,90	10781	29,17
	Testata per fine canale	-	160	275	3,20	10784	32,22
	Testata combinata con guarnizione a labbro per collegamento DN 100	-	160	275	2,80	10787	36,44
	Adattatore per collegamento tra canali	-	160	260	3,00	10790	58,35

Monoblock RD 150 V

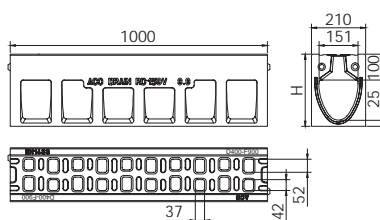
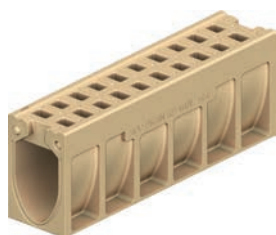
Informazioni sul prodotto

- In calcestruzzo polimerico
- Con sezione a V
- Larghezza nominale 150 mm; larghezza esterna 210 mm
- Sistema monolitico senza griglia
- Con giunto di sicurezza ACO DRAIN (GS) per la tenuta stagna
- Classe di carico fino alla F 900 secondo UNI EN 1433
- Elemento d'ispezione e pozzetto con telaio e griglia in ghisa GJS, fissaggio senza viti
- Colore: naturale



Canale RD 150 V

Lunghezza 1000 mm, larghezza 210 mm



Tipo	Lung. L [mm]	Larg. [mm]	Alt. [mm]	Sup. di drenag. [cm ² /m]	Peso [kg/pz]	Pz/Pal	Cod. art.	Euro/pz
Canale standard								
0.0	1000	210	280	365	66,30	12	75301	177,58
10.0	1000	210	380	365	74,90	12	130074	193,50
20.0	1000	210	480	365	83,60	8	130075	224,55
Canale con fori per asfalto drenante								
0.0	1000	210	280	365	66,30	12	75308	187,08

Canale con griglia d'ispezione RD 150 V

Lunghezza 1000, larghezza 210 mm

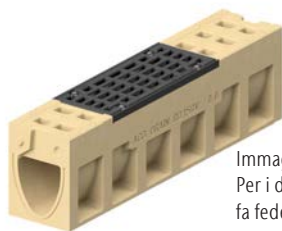
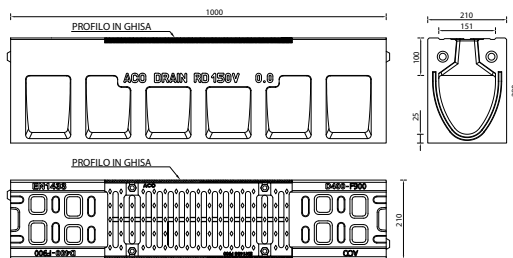


Immagine puramente rappresentativa.
Per i dettagli della griglia,
fa fede il disegno tecnico.



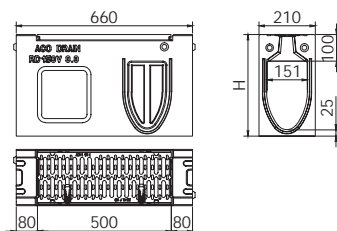
Tipo	Lung. L	Larg.	Alt.	Classe di carico	Sup. di drenag.	Peso	Pz/Pal	Cod. art.	Euro/pz
	[mm]	[mm]	[mm]		[cm ² /m]	[kg/pz]			

Canale con griglia d'ispezione in ghisa GJS

0.0	1000	210	280	D400	493	64,20	12	804362	187,72
0.0	1000	210	280	F900	493	66,70	12	804363	201,73

Elemento d'ispezione RD 150 V

Lunghezza 500 mm, larghezza 210 mm



Tipo	Lung. L	Larg.	Alt.	Classe di carico	Peso	Pz/Pal	Cod. art.	Euro/pz
	[mm]	[mm]	[mm]		[kg/pz]			

Elem. Ispezione. Con guarnizione a labbro integrata DN 100 e preforma laterale per collegamenti angolari, a "T" e a croce

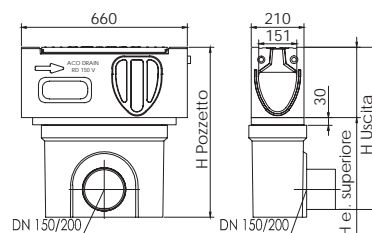
0.2	660	210	280	F900	33,00	5	130079	306,96
10.2	660	210	280	F900	43,60	5	130080	311,90
20.2	660	210	280	F900	52,00	5	130081	316,86

Elem. Ispezione. Con preforma per scarico verticale DN 100 e preforma laterale per collegamenti angolari, a "T" e a croce

0.0	660	210	280	F900	35,70	5	130076	324,16
10.0	660	210	280	F900	43,80	5	130077	337,84
20.0	660	210	280	F900	52,20	5	130078	360,12

Pozzetto di scarico RD 150 V componibile

Lunghezza 500, larghezza 210



Descrizione	Tipo	Lung. L	Larg.	Alt.	Classe di carico	Peso	Pz/Pal	Cod. art.	Euro/pz
		[mm]	[mm]	[mm]		[kg/pz]			
Pozzetto di scarico.	0.0	660	210	280	F900	31,90	5	130082	429,00
Elemento superiore; con telaio e griglia in ghisa GJS; sistema di fissaggio Powerlock; guarnizione a labbro integrata	10.0	660	210	380	F900	40,00	5	130083	419,76
	20.0	660	210	480	F900	48,60	5	130084	449,68
Pozzetto di scarico.	DN 150	500	260	365	F900	26,50	6	10935	174,81
Elemento inferiore; con guarnizione a labbro integrata; senza secchio raccogli fanghi	DN 200	500	260	365	F900	26,50	6	10936	182,20
Secchio raccogli fanghi per pozzetto, in polipropilene	-	-	-	-	-	-	-	13999	39,47

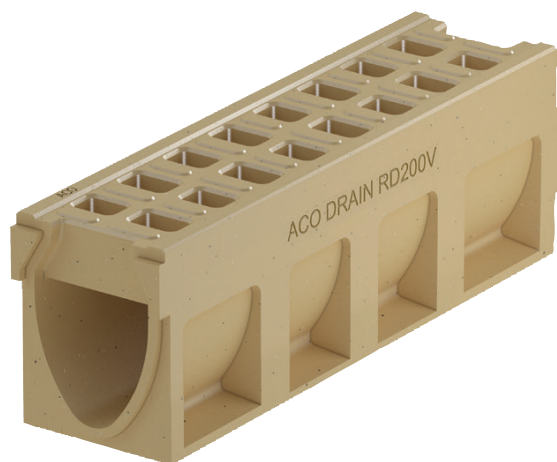
Accessori per canale RD 150 V

Immagine	Descrizione	Tipo	Lunghezza	Larghezza	Altezza	Peso	Cod. art.	Euro/pz
			[mm]	[mm]	[mm]	[kg/pz]		
	Testata combinata per inizio/fine canale	0.0	-	210	280	5,20	130085	75,12
		10.0	-	210	380	6,90	130086	91,08
		20.0	-	210	480	8,50	130087	95,60
	Testata combinata con guarnizione a labbro per collegamento DN 150	0.0	-	210	280	3,80	130088	87,80
		10.0	-	210	380	5,40	130089	101,72
		20.0	-	210	480	7,00	130090	101,72

Monoblock RD 200 V

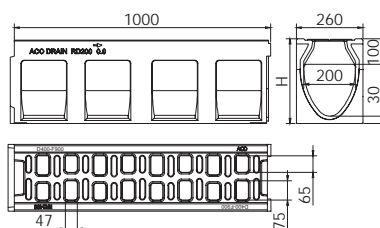
Informazioni sul prodotto

- In calcestruzzo polimerico
- Con sezione a V
- Larghezza nominale 200 mm; larghezza esterna 260 mm
- Sistema monolitico senza griglia
- Con giunto di sicurezza ACO DRAIN (GS) per la tenuta stagna
- Classe di carico fino alla F 900 secondo UNI EN 1433
- Elemento d'ispezione e pozzetto con telaio e griglia in ghisa GJS, fissaggio senza viti
- Colore: naturale



Canale RD 200 V

Larghezza 260 mm



Tipo	Lung. L [mm]	Larg. [mm]	Alt. [mm]	Sup. di drenag. [cm ² /m]	Peso [kg/pz]	Pz/Pal	Cod. art.	Euro/pz
Canale standard, lunghezza 1000 mm								
0.0	1000	260	330	583	90,00	6	75304	219,73
10.0	1000	260	430	583	103,00	6	133131	319,50
20.0	1000	260	530	583	111,00	6	130006N	372,24
Canale con fori per asfalto drenante								
0.0	1000	260	330	583	90,00	6	75307	230,21

Canale con griglia d'ispezione RD 200 V

Lunghezza 1000 mm, larghezza 260 mm



Immagine puramente rappresentativa. Per i dettagli della griglia, fa fede il disegno tecnico.

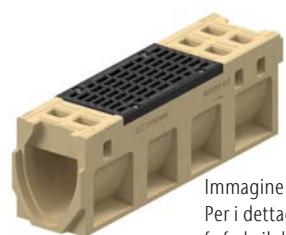
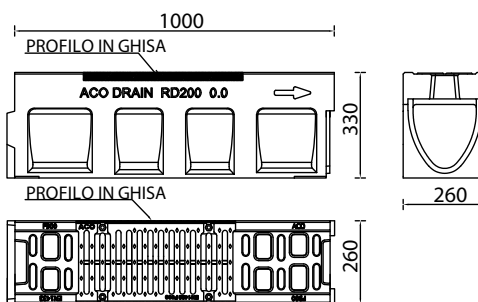
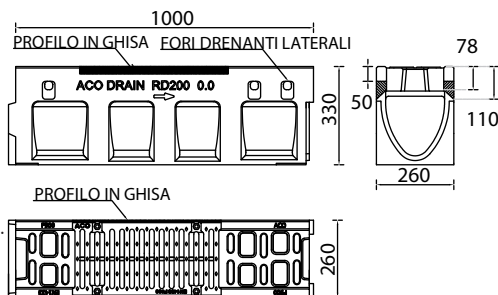


Immagine puramente rappresentativa. Per i dettagli della griglia, fa fede il disegno tecnico.



Tipo	Lung. L	Larg.	Alt.	Classe di carico	Sup. di drenag.	Peso	Pz/Pal	Cod. art.	Euro/pz
	[mm]	[mm]	[mm]		[cm ² /m]	[kg/pz]			

Canale con griglia d'ispezione in ghisa GJS

0.0	1000	260	330	D400	595	92,40	6	804354	254,65
0.0	1000	260	330	F900	595	97,40	6	804353	315,86

Canale con griglia d'ispezione in ghisa GJS e fori per asfalto drenante

0.0	1000	260	330	D400	595	88,00	6	804355	292,10
0.0	1000	260	330	F900	595	93,00	6	804356	339,90

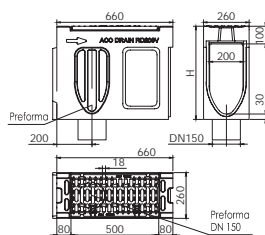
Connettore di canali

Larghezza 260 mm

Immagine	Euro/pz	Tipo	Altezza	Larghezza	Lunghezza	Peso	Pezzi/Pallet	Cod. art.	Euro/pz
			[mm]	[mm]	[mm]	[kg/pz]			
	374,44	0.0 > 10.0 [1 m]	430	260	1000	127,70	9	152013	374,44
	402,96	10.0 > 20.0 [1 m]	530	260	1000	130,00	9	152014	402,96

Elemento d'ispezione RD 200 V

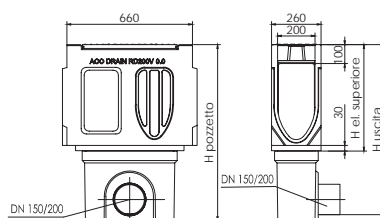
Lunghezza 500 mm, larghezza 260 mm



Tipo	Lung. L [mm]	Larg. [mm]	Alt. [mm]	Classe di carico	Peso [kg/pz]	Pz/Pal	Cod. art.	Euro/pz
Elem. Ispezione. Con guarnizione a labbro integrata DN 150 e preforma laterale per collegamenti angolari, a "T" e a croce								
0.2	660	260	330	F900	51,00	12	130018	509,88
10.1	660	260	430	F900	52,90	4	133165	568,52
20.2	660	260	530	F900	70,40	6	130019	557,68
Elem. Ispezione. Con preforma per scarico verticale DN 150 e preforma laterale per collegamenti angolari, a "T" e a croce								
0.1	660	260	330	F900	51,60	12	130016	495,36
10.1	660	260	430	F900	54,00	4	133164	523,22
20.1	660	260	530	F900	71,40	6	130017	550,64







Pozzetto di scarico RD 200 V componibile

Lunghezza 500/660, larghezza 260



Descrizione	Tipo	Lung. L [mm]	Larg. [mm]	Alt. [mm]	Classe di carico	Peso [kg/pz]	Pz/Pal	Cod. art.	Euro/pz
Pozzetto di scarico.	0.0	660	260	360	F900	48,00	4	130022	724,32
Elemento superiore, con telaio e griglia in ghisa GJS; sistema di fissaggio Powerlock; guarnizione a labbro integrata	10.0	660	260	460	F900	50,50	4	133166	772,34
	20.0	660	260	560	F900	65,00	4	130023	781,60
Pozzetto di scarico.	DN 150	500	260	365	F900	26,50	6	10935	174,81
Elemento inferiore; con guarnizione a labbro integrata; senza secchio raccogli fanghi	DN 200	500	260	365	F900	26,50	6	10936	182,20

Accessori per canale RD 200 V

Immagine	Descrizione	Tipo	Lunghezza	Larghezza	Altezza	Peso	Cod. art.	Euro/pz
			[mm]	[mm]	[mm]	[kg/pz]		
	Testata per inizio canale	0.0	-	260	330	9,00	130008	123,76
		10.0	-	260	430	11,00	133167	127,50
		20.0	-	260	530	12,40	130009	131,36
	Testata per fine canale	0.0	-	260	330	10,00	130010	124,00
		10.0	-	260	430	12,70	133168	127,50
		20.0	-	260	530	14,90	130011	138,76
	Testata combinata con manicotto e guarnizione a labbro per collegamento DN 150	0.0	-	260	330	8,50	130012	134,04
		10.0	-	260	430	11,50	133169	158,48
		20.0	-	260	530	13,10	130013	147,16
	Adattatore per collegamento tra canali	0.0	-	260	330	7,60	130014	85,77
		20.0	-	260	530	9,80	130015	112,46
	Adattatore per collegamento con elemento d'ispezione	0.0	-	260	430	8,00	130020	149,90
		20.0	-	260	530	9,80	130021	154,45
	Secchio raccogli fanghi per pozzetto, in acciaio zincato		-	-	-	1,90	134092	141,05

Monoblock RD 300 V

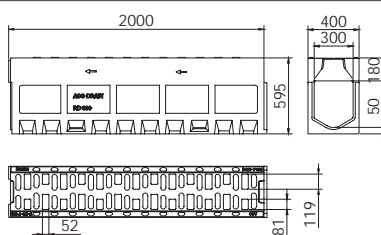
Informazioni sul prodotto

- In calcestruzzo polimerico
- Con sezione a V
- Larghezza nominale 300 mm; larghezza esterna 400 mm
- Sistema monolitico senza griglia
- Con giunto di sicurezza ACO DRAIN (GS) per la tenuta stagna
- Classe di carico fino alla F 900 secondo UNI EN 1433
- Elemento d'ispezione e pozzetto con telaio e griglia in ghisa GJS, fissaggio senza viti
- Colore: naturale



Canale RD 300 V

Larghezza 400 mm



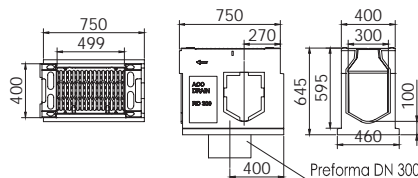
Tipo	Lung. L [mm]	Larg. [mm]	Alt. [mm]	Sup. di drenag. [cm ² /m]	Peso [kg/pz]	Pz/Pal	Cod. art.	Euro/pz
------	-----------------	---------------	--------------	---	-----------------	--------	-----------	---------

Canale standard

0.0	2000	400	595	800	487,00	2	132701	1691,55
-----	------	-----	-----	-----	--------	---	--------	---------

Elemento d'ispezione RD 300 V

Lunghezza 750 mm, larghezza 400 mm



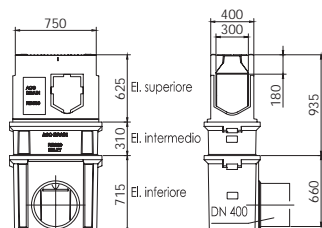
Tipo	Lung. L [mm]	Larg. [mm]	Alt. [mm]	Sup. di drenag. [cm ² /m]	Peso [kg/pz]	Pz/Pal	Cod. art.	Euro/pz
------	-----------------	---------------	--------------	---	-----------------	--------	-----------	---------

Elem. Ispezione. Con preforma per scarico verticale DN 300 e preforma laterale per collegamenti angolari, a "T" e a croce

0.0	750	400	645	935	219,00	2	10803	1185,03
-----	-----	-----	-----	-----	--------	---	-------	---------

Pozzetto di scarico RD 300 V componibile

Lunghezza 750, larghezza 400



Descrizione	Tipo	Lung. L	Larg.	Alt.	Sup. di drenag.	Peso	Pz/Pal	Cod. art.	Euro/pz
		[mm]	[mm]	[mm]	[cm ² /m]				
Pozzetto di scarico. Elemento intermedio	DN 400	-	450	330	-	72,00	4	10822	405,60
Pozzetto di scarico. Elemento inferiore, con guarnizione a labbro D 400 e preforma di collegamento ritagliabile	DN 400	-	450	715	-	168,00	1	10823	808,40
Pozzetto di scarico. Elemento superiore, con telaio e griglia in ghisa GJS; sistema di fissaggio Powerlock; guarnizione a labbro integrata	0.0	750	400	640	935	214,00	2	10821	1141,38
Secchio raccogli fanghi	-	-	-	-	-	6,20	1	01617	142,07

Accessori per canale RD 300 V

Immagine	Descrizione	Lung. L	Larg.	Alt.	Peso	Pz/Pal	Cod. art.	Euro/pz
		[mm]	[mm]	[mm]	[kg/pz]			
	Testata per fine canale	100	400	595	38,80	4	10801	194,99
	Testata per inizio canale	86	400	595	31,20	4	10802	170,87
	Testata combinata per fine canale guarnizione a labbro per collegamento DN 300	100	400	595	29,50	1	10805	295,52
	Adattatore per collegamento con elemento d'ispezione	100	400	595	29,20	20	10804	213,08
	Adattatore per collegamento tra canali	112	400	595	34,00	10	10806	444,15